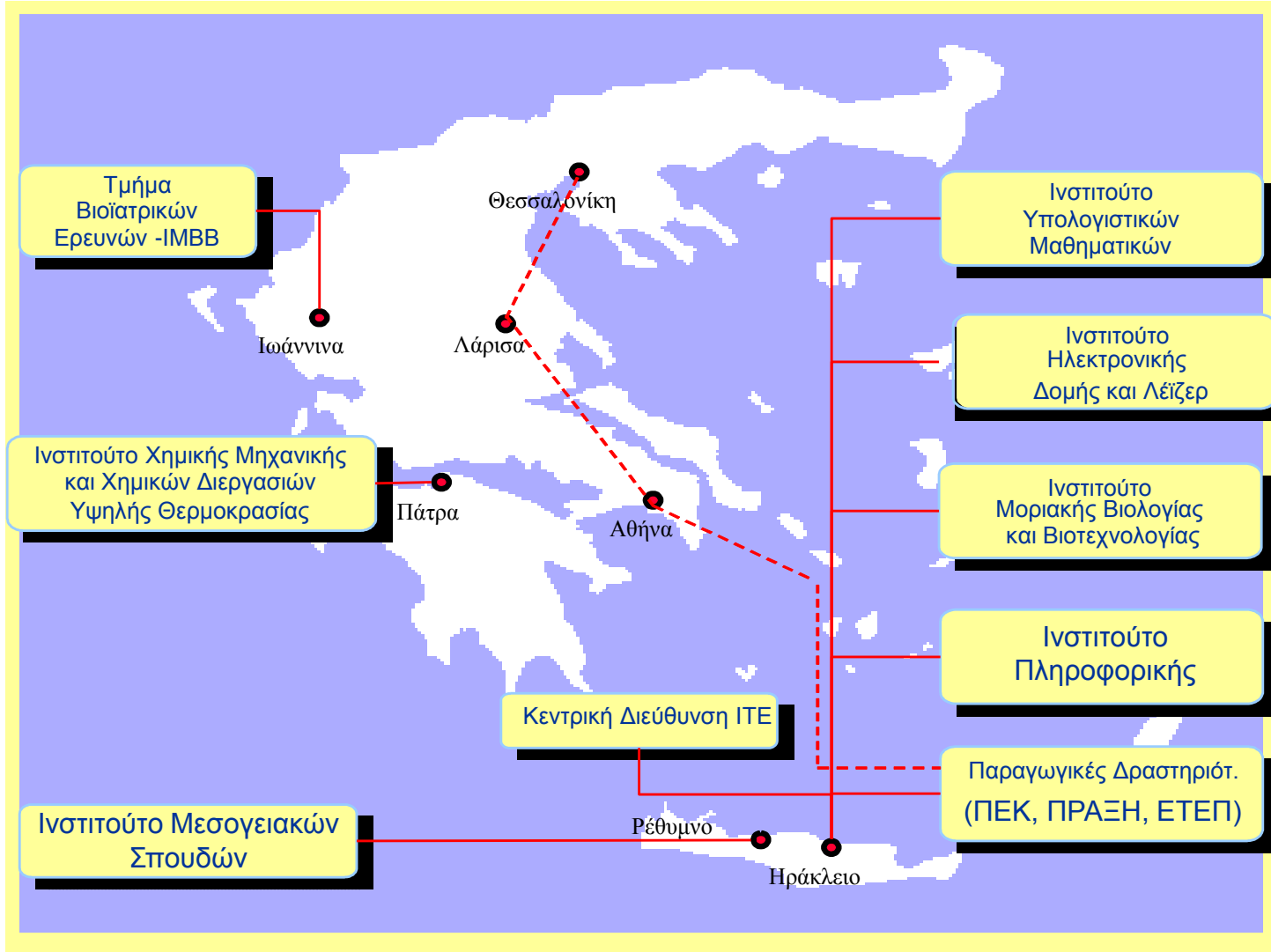


# Ίδρυμα Τεχνολογίας και Έρευνας Ινστιτούτο Πληροφορικής (ΙΤΕ-ΙΠ)



# Ίδρυμα Τεχνολογίας και Έρευνας (ΙΤΕ)



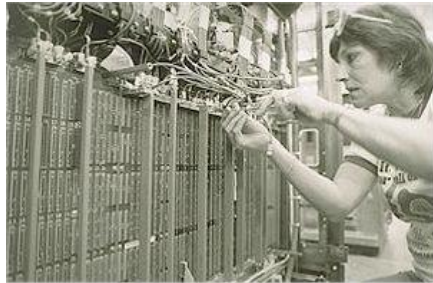
**6 Ερευνητικά Ινστιτούτα σε 4 πόλεις της περιφέρειας**



# ΙΤΕ

- Βασική και εφαρμοσμένη έρευνα αιχμής
- Κέντρο Ερευνητικής Αριστείας με διεθνή απήχηση επί >3 δεκαετίες
- Υψηλού επιπέδου ανθρώπινο δυναμικό
- Καινοτομία - Σύνδεση με την παραγωγή - Αξιοποίηση προϊόντων έρευνας
- Εκπαίδευση και κατάρτιση επιστημόνων
- Συμβολή στην περιφερειακή, εθνική και ευρωπαϊκή ανάπτυξη

# Η Κρήτη πρωτοπόρος στο Διαδίκτυο στην Ελλάδα



**Ιούλιος 1984:**

Η πρώτη διασύνδεση της Ελλάδας στο Διαδίκτυο

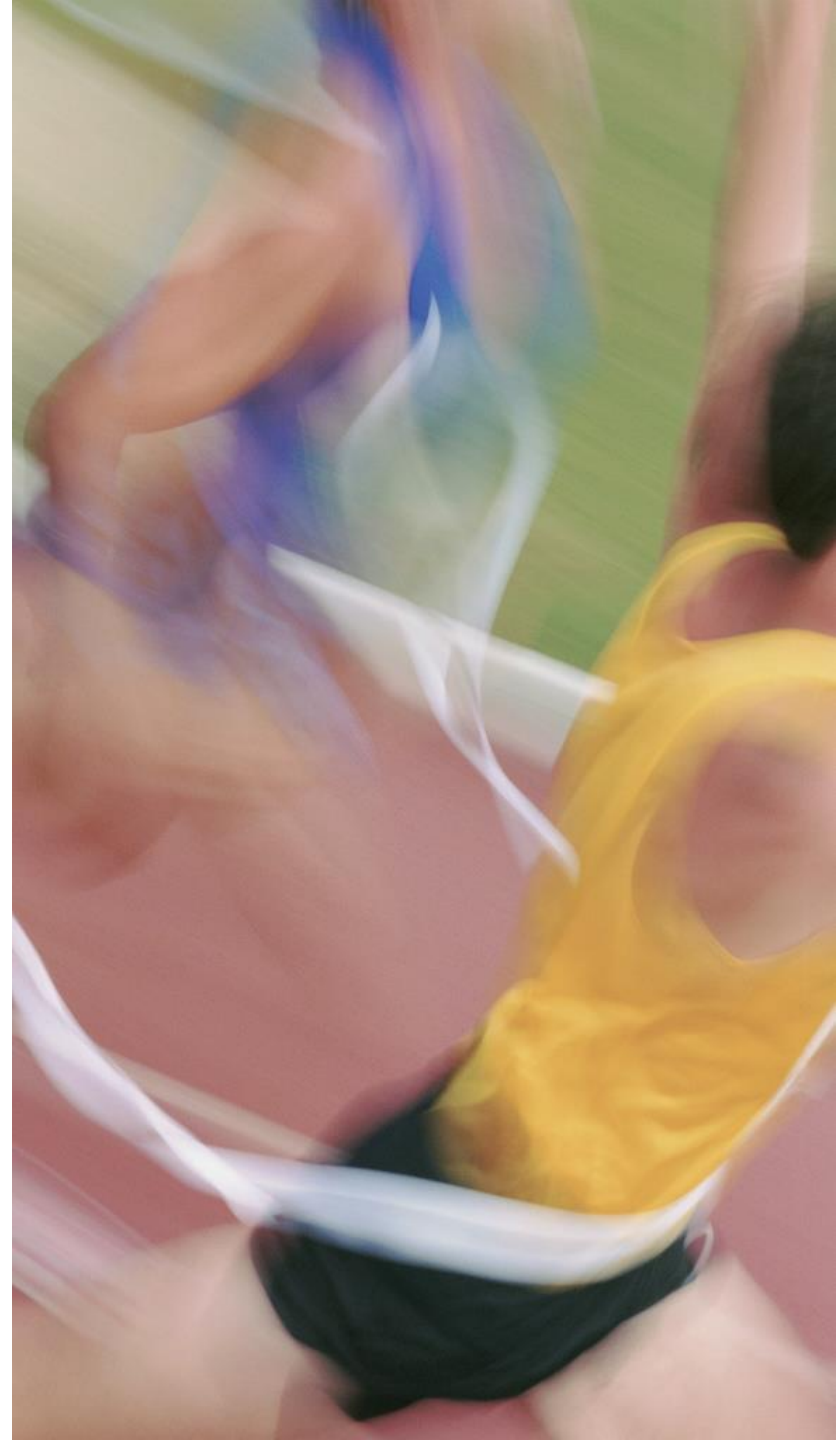


# Ινστιτούτο Πληροφορικής (ΙΠ-ΙΤΕ)

- Το ΙΠ-ΙΤΕ
  - ▶ βασική και εφαρμοσμένη έρευνα
  - ▶ πρωταγωνιστικό ρόλο στην ανάπτυξη της Κοινωνίας της Πληροφορίας σε εθνικό και διεθνές επίπεδο
  - ▶ προωθεί την εκπαίδευση & κατάρτιση
  - ▶ κύρια χαρακτηριστικά
    - ερευνητική αριστεία
    - διεπιστημονική προσέγγιση
    - συνεχής προσπάθεια μεταφοράς των ερευνητικών αποτελεσμάτων και των τεχνολογιών που αναπτύσσει στη βιομηχανία και ευρύτερα στην κοινωνία

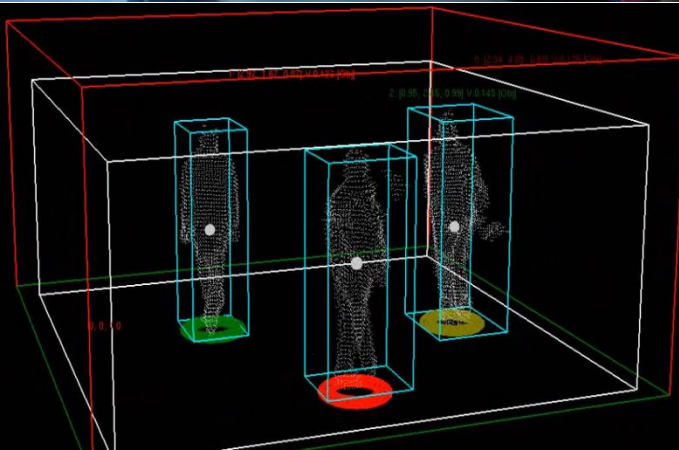
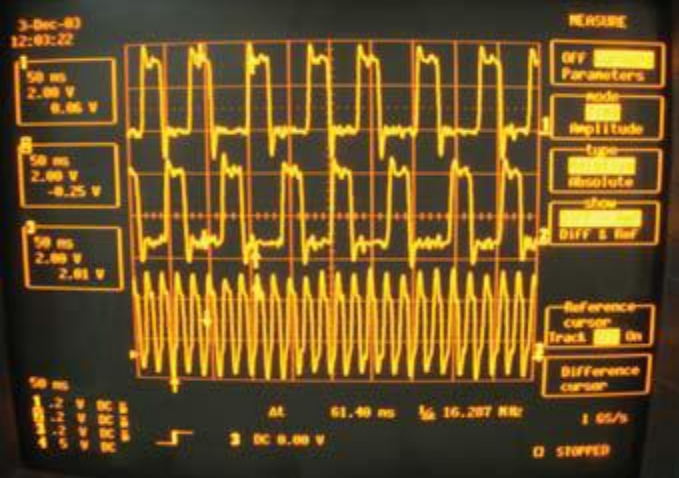
# Επιστημονική Αριστεία

- Το ΙΠ-ΙΤΕ έχει αριστεύσει σε όλες τις αξιολογήσεις των ερευνητικών ινστιτούτων που έχουν γίνει από την ίδρυση του (1983) μέχρι σήμερα, υπό την αιγίδα της ΓΓΕΤ από ανεξάρτητους εξωτερικούς κριτές, πάντα πρώτο στον τομέα της πληροφορικής



# Ερευνητικοί Τομείς

- ▶ Υπολογιστική Βιο-Ιατρική
- ▶ Αρχιτεκτονική Υπολογιστών & Συστ. VLSI
- ▶ Υπολογιστική Όραση και Ρομποτική
- ▶ Κατανεμημένα Υπολογιστικά Συστήματα
- ▶ Αλληλεπίδραση Ανθρώπου – Υπολογιστή
- ▶ Καθολική Πρόσβαση και Υποστηρικτικές Τεχνολογίες για ΑΜΕΑ και ηλικιωμένους
- ▶ Πληροφοριακά Συστήματα
- ▶ Πολιτισμική Πληροφορική
- ▶ Τηλεπικοινωνίες και Δίκτυα
- ▶ Επεξεργασία Σήματος
- ▶ Διάχυτη Νοημοσύνη
- ▶ Ασφάλεια Δικτύων και Πληροφοριών



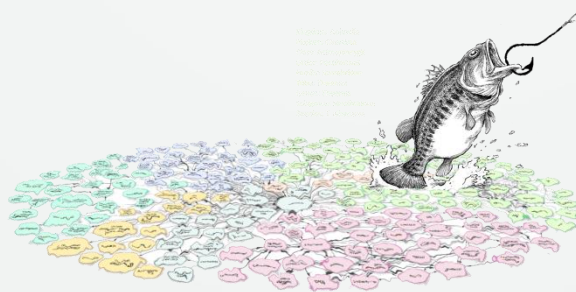
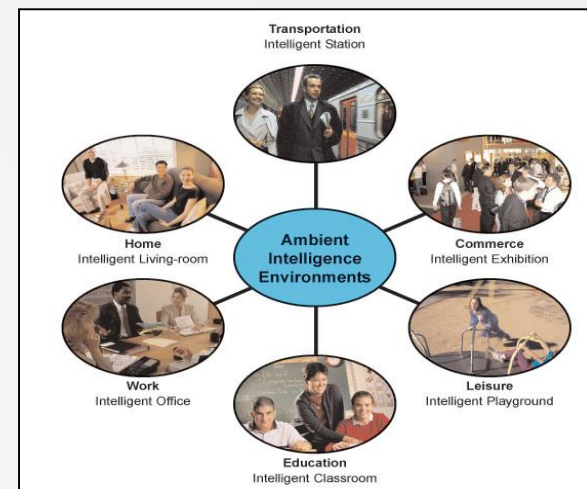
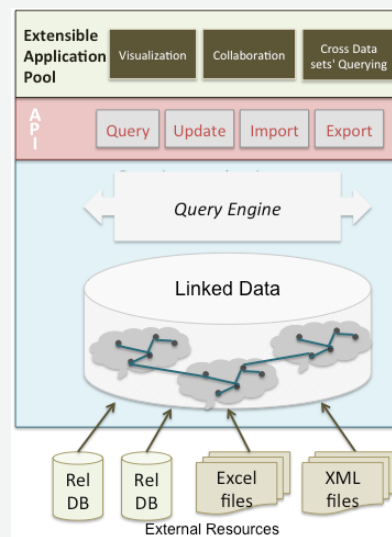
# Πληροφοριακά Συστήματα και Εφαρμογές



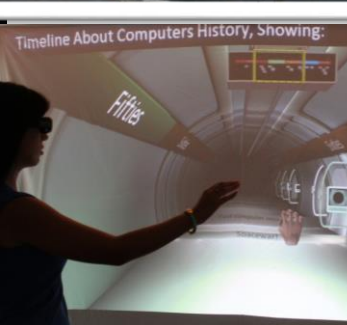
- Αναπαράσταση Γνώσης και Αυτοματοποιημένος Λογισμός
- Συστήματα Βάσεων Δεδομένων και Γνώσεων
- Πληροφοριακά Συστήματα μεγάλης κλίμακας
- Ανάκτηση Πληροφορίας από το Διαδίκτυο

## Κύριοι Τομείς Εφαρμογών:

- Πολιτισμική Πληροφορική
- Τεχνητή Νοημοσύνη
- Γνωσιακή Ρομποτική
- «Ηλεκτρονική» επιστήμη
- Βιοϊατρική Πληροφορική







# Περιβάλλοντα διάχυτης νοημοσύνης



# ΙΠ-ΙΤΕ και ΤΕΥ-ΠΚ



- Υποτροφίες σε προπτυχιακούς και μεταπτυχιακούς φοιτητές του Τμήματος Επιστήμης Υπολογιστών του Πανεπιστημίου Κρήτης

- Διακεκριμένες Προπτυχιακές Υποτροφίες «Στέλιος Ορφανουδάκης»

- ▶ Από το ακαδημαϊκό έτος 2007-2008, στη μνήμη του Στέλιου Ορφανουδάκη, σε άριστους φοιτητές του Τμήματος Επιστήμης Υπολογιστών του Πανεπιστημίου Κρήτης



Δυνατότητα απασχόλησης φοιτητών σε ερευνητικά εργαστήρια

Awards and Prizes

Networks of Excellence

International Standards

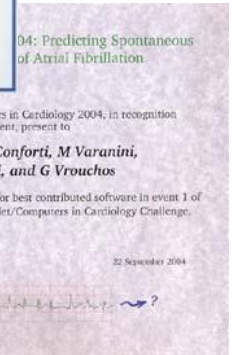
Projects coordination

ERCIM Membership

Greek W3C Office

# 1983-2017

# 34 Years of excellence



**ISO 21127 CIDOC-CRM**



**EDeAN**  
European Design for All e-Accessibility Network



**Marie Curie**

